

Bruttoarealer ialt:
 Stueplan: 1125 m²
 1. sal: 313 m²
 Tilbygning ialt: 1438 m²

Bruttoareal stueplan: 1200 m²

Arealer på plan er nettoarealer medmindre andet er anført

Stueplan - 1:200 - 19. august 2009

Aulum Kristne Friskole
 Forslag til udbygning

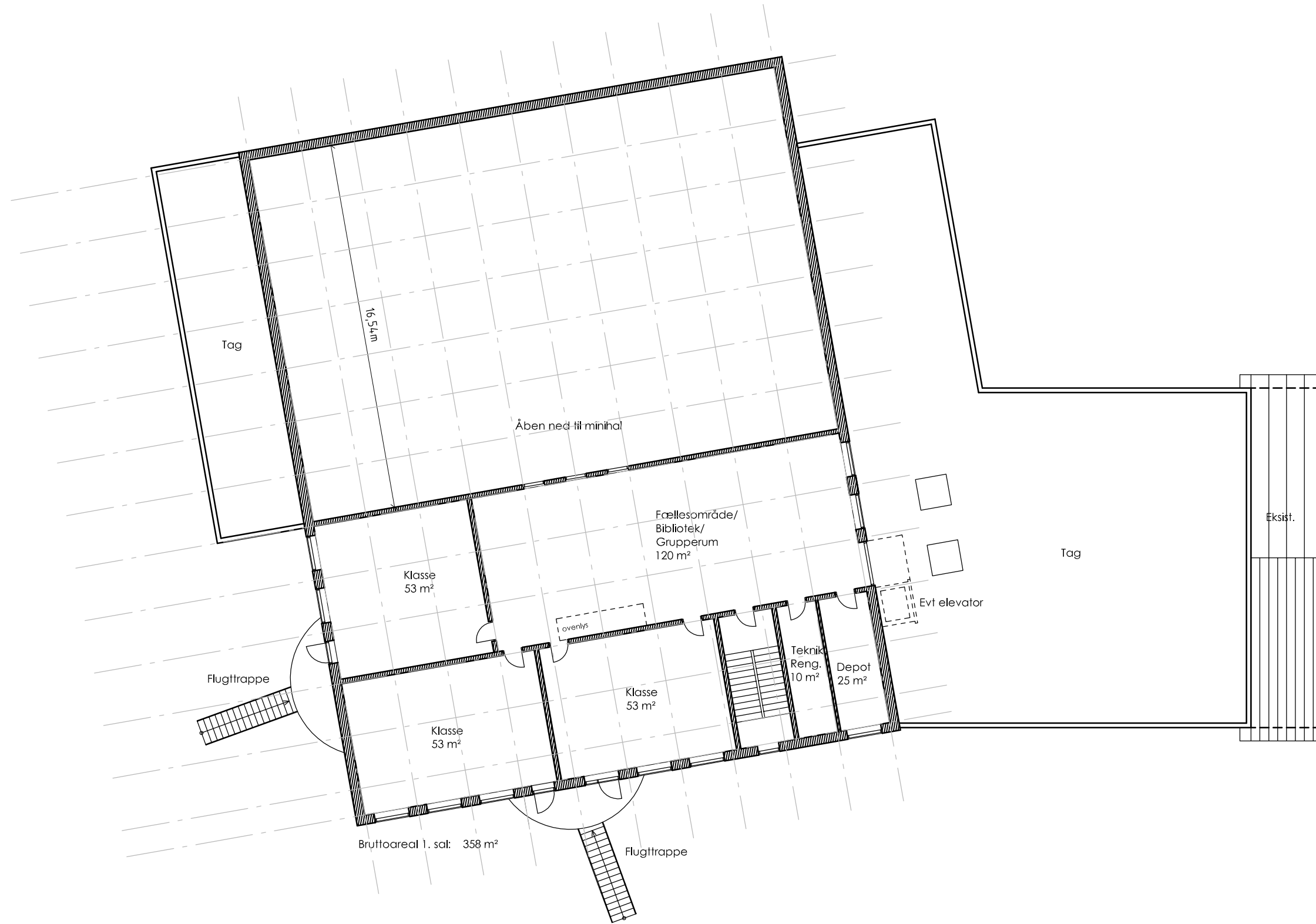


Multibane

cykelskur

midlertidig pavillon

Parkering



Arealer på plan er nettoarealer
medmindre andet er anført

Aulum Kristne Friskole

Forslag til udbygning

1. salsplan - 1:200 - 19. august 2009

